

## Forelesning IKVO, 03.11.2011

### Lenker

#### PAS – pedagogisk analyse system

#### Oslo Voksenopplæring ServiceSenter (SeSe)

<http://www.felles.oslovo.no/>

#### Nydalen experience

A rainy day: <http://www.youtube.com/watch?v=5lln3ef5iEM>

#### Nydalen experience

Train to somewhere: <http://www.youtube.com/watch?v=qJamDxLWO40>

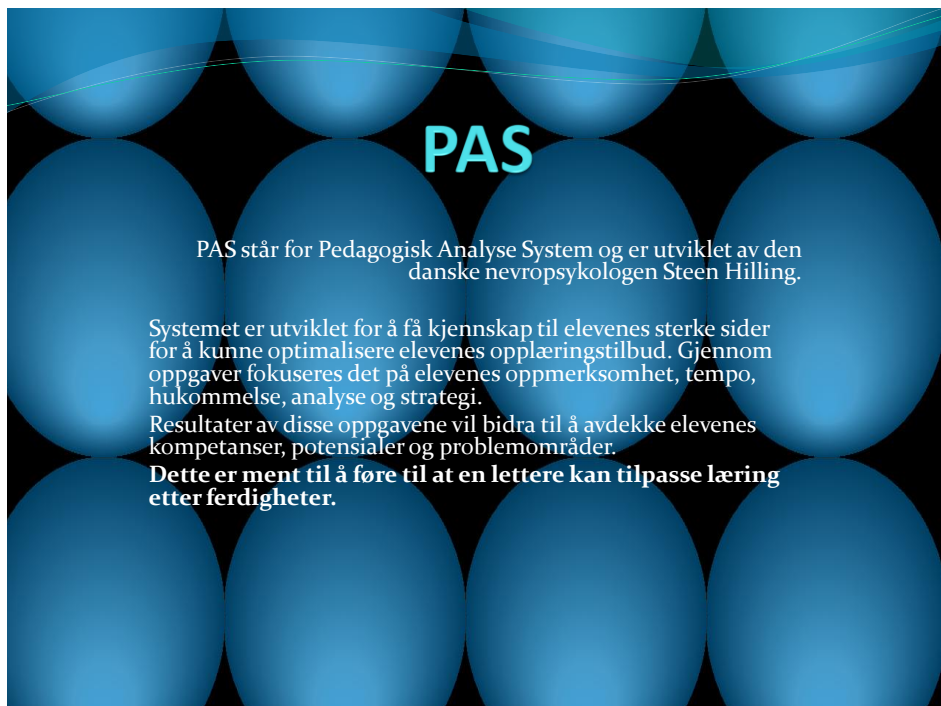
#### Oslo Voksenopplæring Nydalen

<http://www.nydalen.oslovo.no/>

### PAS

Elevene PAS-testes (Pedagogisk Analyse System) og Kompass-testes (finne ut av en persons personlig og sosiale kompetanse) for å avdekke deltakernes kompetanse. Resultat av testen danner grunnlag for undervisning og de kompenserende tiltak som blir foreslått brukt i jobbsammenheng. Virksomhetskonsulenten har som oppgave å finne en relevant arbeidsplass ut fra resultatene av kartleggingen og samtaler mellom elev, tester, lærer og konsulent.

1. PAS-kartlegging av elever som innebærer:
  - Tilrettelegging og tilpassing av testmateriell (forstørre, endre språk, finne konkretiseringsmateriell)
  - Testing. Det er spesielt viktig å samarbeide med kontaktlærer ved testing
  - Tolking av resultater og scoringer
  - Skriftliggjøre resultatene
  - Gi tilbakemelding til elev
  - Gi tilbakemelding til lærer
  - Gi veiledning til lærer ved behov



Hva er PAS?

- Pedagogisk analysesystem som benyttes for å finne elevenes potensiale, som er en forutsetning for læring.
- Video blir benyttet under hele kartleggingen.
- Hvilke strategier bruker eleven til læring.
- Hva er elevens sterke side.
- Hvilke pedagogiske tiltak er best for eleven.

**Områdene som kan kartlegges er:**

- oppmerksomhet / hukommelse
- språk
- visuell
- logisk/ matematisk
- motorikk
- musisk
- personlig / sosial

**Hva kartlegger vi / hvilket nivå befinner eleven seg på.**

Nivå 1.

- Elever som ser helheten og det konkrete. De befinner seg på et plan der de kjenner, gjenkjenner og forstår. Behøver hjelp til å klare oppgaven.

Nivå 2.

- Elever som kan jobbe med helheter og del til del, betinget av kjente erfaringer. Eleven makter å anvende innlærte rutiner selvstendig og kan nyansere kjente innlæringsrammer og læringsmiljø.

Nivå 3.

- Elever som tenker nyansert og kan velge mellom helhet og del til del. Elevene har kapasitet til å vurdere hvilken kunnskap/arbeidsmåte som best kan benyttes i en oppgave. Eleven befinner seg på et analyse og syntese nivå.

#### **Hvordan vi kartlegger:**

- Samtaler, ulike oppgaver skriftlig auditivt og visuelt
- Video benyttes under hele kartleggingsprosessen

#### **Etter kartleggingen**

får eleven et dokument med resultater.

Disse vises på diverse grafer. Det blir skrevet en forklaring / tolking av grafene , med etterfølgende pedagogiske anvisninger.

#### **PAS**

<http://www.glsn.no/om-pas>

<http://www.horsenskom.dk/Institutioner/ASV-horsens.aspx>

#### **Routes for learning**

<http://www.european-agency.org/agency-projects/assessment-in-inclusive-settings/assessment-in-inclusive-education-files/assessment-phase-2-files/routes-for-learning-wales.pdf>

#### **P-scales**

<http://www.education.gov.uk/popularquestions/childrenandfamilies/specialeducationalneeds/a005395/what-are-p-scales-and-how-do-i-get-hold-of-a-copy>

[http://www.utdanningsetaten.oslo.kommune.no/vfl/vurdering\\_for\\_laring/pscales/](http://www.utdanningsetaten.oslo.kommune.no/vfl/vurdering_for_laring/pscales/)

#### **Rådgiveren**

<http://www.raadgiveren.no/index.php4?menu=produktoversikt&submenu=1>

#### **Logos**

<http://www.vox.no/Tester-og-kartlegging/LOGOS/>

#### **VFL**

[http://www.utdanningsetaten.oslo.kommune.no/vfl/vurdering\\_for\\_laring/](http://www.utdanningsetaten.oslo.kommune.no/vfl/vurdering_for_laring/)